

Romans-sur-Isère, le territoire où se rencontrent authenticité et inspiration

Ce qui nous relie tous, c'est notre territoire : Romans-sur-Isère.

Un territoire vivant, riche de son histoire, de ses savoir-faire et surtout de celles et ceux qui le font vibrer chaque jour. Ici, les acteurs du tourisme d'affaires et de l'hébergement partagent bien plus qu'une adresse : ils partagent une même philosophie de l'accueil, fondée sur la convivialité, l'authenticité et la passion de recevoir.

Chacun d'eux a ses particularités, ses lieux atypiques, son univers unique... et nous avançons ensemble, unis par des valeurs et une volonté commune : offrir à vos équipes une expérience différente, inspirante et inoubliable.

Romans est une ville en pleine transformation, où la place est donnée à la nature, où tout se découvre à pied en moins de dix minutes. Une ville à taille humaine, accessible et apaisée, qui conjugue dynamisme et douceur de vivre.

Ici, tout invite à la rencontre et à la créativité. Que vous cherchiez un cadre propice à la réflexion, un lieu insolite pour vos séminaires, vos réunions de travail ou vos moments de cohésion d'équipe, vous trouverez à Romans une offre aussi riche que singulière.

Dans ce catalogue, découvrez une sélection de lieux uniques : des hôtels de charme, des restaurants accueillants, un musée niché dans un ancien couvent ou encore une bulle géante pour vos événements les plus audacieux. Des adresses authentiques, conviviales et adaptables, pensées pour répondre à toutes vos envies professionnelles.

Offrez à vos collaborateurs une parenthèse inspirante, au cœur d'une ville qui bouge, respire et se réinvente.

Contactez-nous dès aujourd'hui et laissez-vous surprendre par tout ce que Romans peut offrir à vos projets !



Sommaire



Les lieux.....8-41

La Villa Margot	8
Work'in Bulle	12
Espace Visitation (Musée de la Chaussure)	16
Balmes - le Château	20
Le Café des Lys	24
Théâtre Jean-Vilar	28
Théâtre de la Presle	32
Théâtre des Cordeliers	34
Les Petites Cantines	38



Les hébergeurs.....44-55

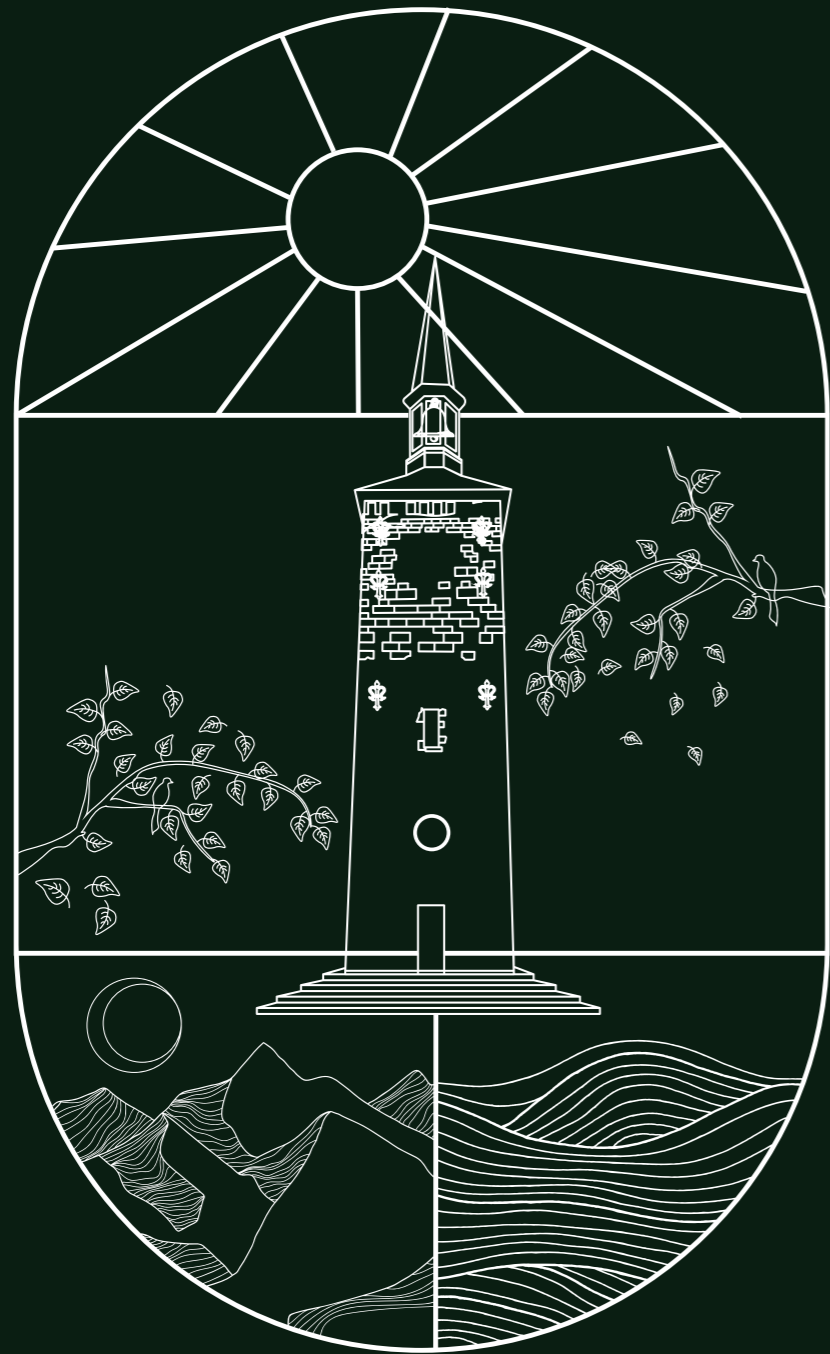
Hôtel l'Orée du Parc	44
La Villa Kara - hôtel-écrivain	46
Hôtel Le Clos des Tanneurs	48
La Tour Yveline	50
Bed in Shop	52
Appart'Hôtels à Romans	54



Plan.....56-57

Offre globale en un coup d'œil58-59

Le Top 5 des incontournables à Romans60-61



01
Les lieux



La Villa Margot

Son histoire dans la ville

Construite en 1897 par Émile Roux, tanneur réputé, La Villa Margot autrefois Villa Marguerite est une demeure emblématique du patrimoine romans. Au fil des décennies, elle a accompagné la vie locale : lieu d'accueil après-guerre, siège associatif, mairie provisoire, puis Maison des Sports « Charles Montreux ».

Transformée en 2014 en un lieu dédié à la gastronomie et aux rencontres professionnelles, elle a su préserver son âme et son charme tout en s'ouvrant à son époque. Ici, le patrimoine devient source d'inspiration pour des échanges d'aujourd'hui, dans un cadre élégant et singulier.

Accès

57 avenue Gambetta
26100 Romans-sur-Isère

Situation géographique dans la ville

- **À 7 min à pied** de la place Jean-Jaurès (centre-ville)
- **À 13 min à pied** de la gare de Romans/Bourg-de-Péage
- **À 10 min en voiture** de la gare de Valence TGV



Espaces proposés



Salles à manger privées :
de 2 à 36 pers. max



**Salles de séminaires/
réunions :**
de 2 à 25 pers. max



Bureaux professionnels :
de 1 à 4 pers. max, location à la
1/2 journée, journée ou au mois



Restaurant privatisé :
jusqu'à **65 personnes en configuration assise**,
100 personnes en cocktail, en privatisation
complète



Espaces extérieurs :
parc arboré de **3 000 m²**, **possibilité
de privatisation** pour des événements
jusqu'à 100 pers. max

Equipements

Tous les espaces sont climatisés,
garantissant un confort optimal en toute
saison. Chaque espace est adapté et
modulable selon les besoins :

- Vidéoprojecteur
- Ecran
- Paperboard
- Wifi filaire ou wifi privé
- Mobilier professionnel adaptable
- Accès direct à des espaces extérieurs dans certaines salles

Les espaces professionnels sont pensés pour favoriser la concentration, la confidentialité et la convivialité.



Prestations

Restauration : cuisine soignée, élaborée à partir de produits frais et locaux, labellisée Maître Restaurateur.

Réunions & séminaires : des formules clés en main pour les entreprises (salles + repas + pauses).

Team Building : activités créatives proposées sur place en collaboration avec des partenaires locaux :

- **Atelier cuisine (battle culinaire ou atelier créatif)**

- **Atelier art (Studio Odile Ode)**
- **Atelier chaussure (Milemil)**
- **Formation à la cohésion (Kerma Concept)**
➤ Possibilité d'ajouter un repas et une salle privative à la prestation. De 3 à 25 personnes

Événementiel : repas de groupe, formations, afterworks, soirées professionnelles... avec possibilité de privatisation totale ou partielle.

Le + :

- **Un cadre premium et modulable**, propice aux réunions et aux moments de cohésion, avec des espaces privatisables adaptés à chaque besoin.
- **Une cuisine raffinée et de saison**, distinguée par le label Maître Restaurateur, idéale pour vos repas professionnels et cocktails, à prolonger par des pauses plus informelles dans notre parc arboré.
- **Une situation stratégique**, en face de Marques Avenue, avec un parking privé et 400 places à proximité immédiate, dans un environnement historique et élégant qui favorise des échanges de qualité.



Informations pratiques

**Prestations sur mesure -
Devis personnalisé -
Réservations :**
contact@lavillamargot.fr
04 82 30 20 10
lavillamargot.fr



Stationnement à proximité :

- **Sur place, gratuit**
- **À 1 min à pied :** Parking payant Gambetta (173 places)

Work' in Bulle

Son histoire dans la ville

Un espace atypique et pétillant pour vos temps collectifs : un concept innovant et inspirant !

Mais de quoi s'agit-il ? D'un dôme géodésique pour « travailler autrement » sur un site emblématique de la ville de Romans (ancienne industrie agroalimentaire) !

Une salle de travail modulaire tout confort et tout équipée, nichée au cœur d'un jardin arboré.

Accès

18 avenue Jean-Moulin,
26100 Romans-sur-Isère

Accessibilité PMR

(Personnes à Mobilité Réduite)

Situation géographique dans la ville

- **À 3 min à pied** de la gare de Romans/Bourg-de-Péage
- **À 12 min à pied** de la place Jean-Jaurès (centre-ville)
- **À 19 min en voiture** de la gare Valence TGV



Espaces proposés



Le dôme :
17 pers. max



Le jardin arboré :
60 pers. max



L'espace accueil :
6 pers. max (réunion
de travail ou coaching)

Equipements

- Chaises ergonomiques Node de la marque Steelcase®, avec tablette
- Climatisation réversible été comme hiver
- Internet fibre haut débit
- Paperboards
- Écran connecté 65 pouces (165 cm) et système de visioconférence intégré (Polycom Studio)
- Espace accueil climatisé de 20 m² pour vos pauses gourmandes et vos RDV
- Jeux en bois intérieurs / extérieurs
- Jardin (800 m²) : salon de jardin, poufs extérieurs, barnum de 32 m²
- Lieu entièrement privatisé pour votre entreprise



Prestations

La gestion de votre temps collectif / événementiel d'entreprise avec des partenaires locaux notamment pour la restauration.

Un organisme de formation certifié QUALIOP pour votre plan de développement des compétences, VAE et bilan de compétences.



Le + :

Que votre projet se déroule ici ou ailleurs, il sera piloté avec le même souci du détail, de la satisfaction et de l'éco-responsabilité :

- Faire de votre temps collectif un succès en concevant un déroulé sur-mesure et en faisant intervenir des partenaires de qualité, c'est l'ADN de Work'in Bulle depuis 2018
- **Une ingénieure pédagogique**, facilitatrice en créativité et intelligence collective : **Nelly NIVOIX - Agence NN**
- **Un chef de projet événementiel** pour vous aider à organiser et piloter votre événement écoresponsable : **Olivier MOREL A L'HUISSIER**



i Informations pratiques

Prestations sur mesure - Devis personnalisé - Réservations :
bonjour@workinbulle.fr
 06 26 05 40 90
bonjour@agence-nn.fr
 06 21 67 30 44
workinbulle.fr



Stationnement à proximité :

- **Parking intérieur** jusqu'à 5 véhicules dont 1 stationnement PMR
- **Stationnement alentours gratuits :** parking Delay et Chapus (borne de recharge électrique) à 3 minutes à pied (290 places), avenue Jean-Moulin, rue Jules-Vernissat, rue de Verdun



Espace Visitation

(Musée de la Chaussure)

Son histoire dans la ville

L'ancien couvent de l'Ordre de la Visitation Sainte-Marie, fondé sur une maison forte du XV^e siècle, a connu plusieurs usages au fil du temps. Après avoir été un monastère, il est fermé lors de la Révolution, puis réinvesti en 1802 pour l'éducation des jeunes filles. Expulsée à nouveau en 1906, la communauté laisse place à une école, puis à un collège après la Seconde Guerre mondiale. En 1971, le site est sauvé de la destruction en devenant le musée international de la Chaussure, labellisé Musée de France.

Accès

Rue Bistour,
26100 Romans-sur-Isère

Situation géographique dans la ville

- **À 3 min à pied** de la place Jean-Jaurès (centre-ville)
- **À 10 min à pied** de la gare de Romans/Bourg-de-Péage
- **À 15 min en voiture** de la gare Valence TGV



Espaces proposés



Salle des arcades 128 m² :
130 pers. max pour un repas assis – conférence / 200 pers. max pour un cocktail



Salle rez-de-jardin 266 m² :
260 pers. max pour un repas assis – conférence / 300 pers. max pour un cocktail



Salle Rouge 76 m² :
15 pers. max pour un repas assis – conférence / 25 pers. max pour un cocktail



Les Jardins 1 800 m² :
1 000 pers. max pour un repas assis – conférence / 1 000 pers. max pour un cocktail

Equipements

- Salles modulables
- Vidéoprojecteur (salle rez-de-jardin)
- Repas avec service traiteur dans les limites liées à la protection des collections du musée (impossibilité notamment de cuisiner sur place)
- Cuisine relais pour les traiteurs (équipements professionnels : études, réfrigérateurs, lave-verres etc...) avec cour intérieure pour stationner les véhicules et possibilité de brancher un véhicule réfrigéré



Prestations

Offrez une visite privilégiée du musée de la Chaussure à vos invités et partez à la découverte de nos collections en compagnie de nos guides conférenciers avec deux formules possibles :

- **Visite guidée – découverte générale des collections - avec un guide conférencier (1 heure et quart de visite)**

- **Visite flash – Le cœur des collections du musée en express – avec un guide conférencier (1/2 heure de visite)**

Au cœur d'un écrin patrimonial le Musée, permet de découvrir un joyau architectural au charme unique, avec ses jardins à la française, protégé au titre des Monuments Historiques.



Equipements

- Salles modulables
- Vidéoprojecteur (salle rez-de-jardin)
- Repas avec service traiteur dans les limites liées à la protection des collections du musée (impossibilité notamment de cuisiner sur place)
- Cuisine relais pour les traiteurs (équipements professionnels : études, réfrigérateurs, lave-verres etc...) avec cour intérieure pour stationner les véhicules et possibilité de brancher un véhicule réfrigéré



Informations pratiques

Contact :

Espaces gérés par la Ville de Romans
action-culturelle@ville-romans26.fr
04 75 05 51 91
museedelachaussure.fr



Stationnement à proximité :

- **Espace Triboulet gratuit** (en face du Musée) : 311 places

Balmes le Château

Son histoire dans la ville

Seul château au monde entouré de ses propres champs de lavande, ce domaine offre un cadre exceptionnel, propice aussi bien au séjour qu'au travail. Il propose des hébergements confortables pouvant accueillir un maximum de 50 personnes, ainsi que des espaces de réunion adaptés aux rencontres professionnelles comme aux événements privés. Entièrement rénové, ce château datant de 1827 allie le charme du patrimoine au confort contemporain : l'ensemble des espaces est climatisé, parfaitement équipé et décoré avec soin, mêlant objets rares et matériaux nobles pour créer une atmosphère élégante et chaleureuse.

Accès

1063 Chemin du Haras,
26100 Romans-sur-Isère

Situation géographique dans la ville

- **À 7 min en voiture** de la gare de Romans/Bourg-de-Péage (3km)
- **À 12 min en voiture** de la place Jean-Jaurès (centre-ville) (5km)
- **À 17 min en voiture** de la gare Valence TGV
- **A7 sortie 13/ Tain l'Hermitage** - 15 min
- **A49 sortie 6/ Romans** - 16 min
- **Lyon** - 1h en voiture et son aéroport international
- **Paris** - 2h10 en TGV
- **Genève** - 2h30 en voiture



Espaces proposés



Château (14 pers.):

6 couchages en lits doubles ou séparés (1 suite, 4 chambres doubles, 1 chambre pour 4 pers.)



La bastide aux volets bleus (10 pers.):

3 chambres pour 2 + 1 chambre pour 4



La bastide aux volets verts (26 pers.):

RDC : 1 chambre pour 2 + 1 chambre pour 4
1^{er} étage : 2 chambres pour 4
2^{ème} étage : 2 chambres pour 6



Orangerie du Château : 234 m²



Grand salon du Château : 90 m²



Pergola ombragée du Château : 200 m²



Bastide aux volets bleus : 80 m²



Equipements

Confort haut de gamme, espaces climatisés et équipés, domaine entièrement rénové
Tout le mobilier pour 200 pers., agencé selon les besoins :

- Tables rondes et banquetts
- Chaises
- Mobilier de jardin/piscine
- Mange-debout
- Pupitre
- 1 vidéoprojecteur
- 2 micros
- Equipement sono-lumière
- Wifi

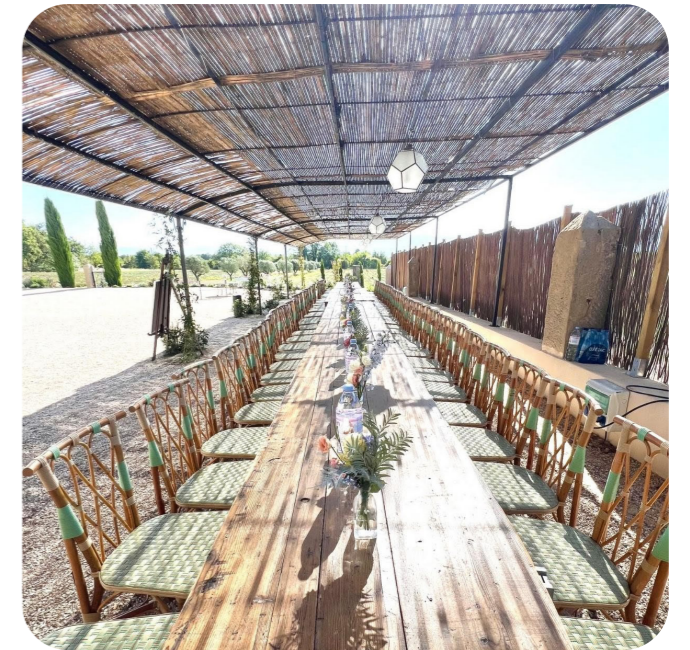
Prestations

L'exceptionnel de la vie de château avec des espaces parfaitement équipés pour des séminaires, team building et des célébrations. Privatisation simple ou intégrant des prestations à la carte sélectionnées et coordonnées pour créer un séjour mémorable.



Le + :

- Une grande piscine paysagée, un espace bien-être avec jacuzzi et un terrain de pétanque dans un cadre de nature entièrement préservé à 5 minutes du centre-ville
- 2 hectares de lavande biologique qui peuvent offrir un cadre pour un diner champêtre ou une prise de parole inédite
- Agent de sécurité à la demande
- Sélection d'activités aux alentours
- Sélection de VTC et taxis



Informations pratiques

welcome@balmeslechateau.com
06 47 01 82 23
balmeslechateau.com



Stationnement à proximité :

- Sur place, gratuit



Le Café des Lys

Son histoire dans la ville

Le Café des Lys, bar lounge et restaurant bistronomique familial ouvert en octobre 2024, est un lieu chargé d'histoire et de culture. À proximité de la collégiale Saint-Barnard et de la Maison du Mouton récemment rénovée, il est localisé sur la place Maurice-Faure, animée chaque dimanche par un marché traditionnel réunissant producteurs locaux, artisans et habitants dans une ambiance conviviale. Ancien carrefour commercial, cette place, autrefois cimetière, est aujourd'hui un haut lieu culturel. Avec ses ruelles pittoresques et son riche patrimoine, ce quartier est un véritable joyau à découvrir, et le Café des Lys s'inscrit pleinement dans cette tradition vivante, offrant un lieu où histoire et convivialité se rencontrent.

Accès

10/12 place Maurice-Faure,
26100 Romans-sur-Isère

Situation géographique dans la ville

- **À 8 min à pied** de la place Jean-Jaurès (centre-ville)
- **À 11 min à pied** de la gare de Romans/Bourg-de-Péage
- **À 14 min en voiture** de la gare de Valence TGV



Espaces proposés



1 salle spacieuse,
de 10 à 30 pers.



1 restaurant,
80 pers. en format
debout et 50 pers. en
format assis



Espaces extérieurs,
1 terrasse, accueillant 150
pers. en format debout et
70 pers. en format assis

Equipements

- Écran interactif tactile
- Mobilier modulable

Prestations

Notre restaurant offre **un espace privatif**, idéal pour vos :

- Réunions professionnelles
- Comités de direction
- Séminaires

Ce lieu intime, décoré avec soin, offre une atmosphère chaleureuse et apaisante, parfaite pour partager des instants inoubliables avec des collègues autour d'une cuisine bistronomique savoureuse.



Le + :

1 espace dégustation :

• Pour les amateurs de vin, notre salle de dégustation, baignée de lumière est un véritable bijou. Plongez dans l'univers fascinant des crus sélectionnés avec soin par notre équipe. Que vous soyez novice ou connaisseur, vous aurez l'opportunité de découvrir des saveurs uniques, tout en apprenant les secrets des vignerons passionnés de notre région.

• Des ateliers de dégustation de vins sont également organisés ponctuellement, vous permettant de savourer des accords mets et vins qui éveilleront vos papilles.

1 service traiteur sur-mesure :

Cherchez-vous un traiteur qui allie gastronomie et convivialité ? Le Café des Lys est là pour transformer vos événements en moments inoubliables ! Que ce soit pour un repas d'entreprise, un cocktail, une fête entre amis ou une célébration en famille, nous vous proposons un devis sur-mesure entièrement personnalisé selon vos envies :

- Interventions dans votre entreprise ou à domicile
- Privatisation partielle ou complète de notre café-restaurant pour des événements intimes
- Menus adaptés à tous vos besoins, avec des options pour tous les goûts
- Mise à disposition de matériel, mobilier et vaisselle possible

Nous mettons notre passion et notre expertise à votre service pour vous garantir une expérience unique. Contactez-nous dès aujourd'hui pour élaborer ensemble votre projet et obtenir votre devis personnalisé !



Informations pratiques

**Prestations sur mesure -
Devis personnalisé -
Réservations :**
contact@cafedeslys-romans.fr
09 82 71 71 95



Stationnement à proximité :

- **À 1 min à pied :** Gratuit sur la place Maurice-Faure de 12h à 14h et à partir de 19h (entrée place aux Herbes depuis les quais)
- **À 5 min à pied :** Payant sur les quais Dauphin, Ulysse-Chevallier et Chopin (109 places)
- **À 4 min à pied :** Parking payant des Cloîtres (66 places)
- **À 9 min à pied :** Parking gratuit de la Cité de la Musique (150 places)

Théâtre Jean-Vilar*

Son histoire dans la ville

En 1913, la Société des Cinémas Modernes acquiert le terrain de l'ancien établissement des Frères des Écoles Chrétiennes, rue de l'Armerie, pour y construire le Cinéma Palace, devenu plus tard Le Club, et aujourd'hui salle Jean-Vilar. Avec ses 450 places, son balcon et sa loge, elle connaît un franc succès et devient un lieu central de la vie culturelle romaine. Devenu équipement municipal, ce lieu chargé d'histoire continue d'accueillir spectacles, événements associatifs et rendez-vous institutionnels, tout en conservant le charme de son passé.

Accès

Rue Giraud
26100 Romans-sur-Isère

Situation géographique dans la ville

- **À 4 min à pied** de la Place Jean-Jaurès (centre-ville)
- **À 10 min à pied** de la gare de Romans/Bourg-de-Péage
- **À 15 min en voiture** de la gare Valence TGV

*selon la programmation culturelle



Espaces proposés



**Capacité d'accueil
en places assises :**

450 places (parterre 280 places/
balcon 170 places)

Equipements

- Porte à cours devant la scène
- Installations scéniques
- Equipements plateau
- Régie son et lumière
- 1 loge (19 pers. max)

Prestations

Une salle de théâtre avec balcon se prêtant aux :

- Réunions
- Conférences
- Spectacles



i Informations pratiques

Possibilité de louer le théâtre comprenant matériel et technicien, en fonction de la programmation culturelle (théâtre fermé de novembre à mars chaque année)
Accès PMR
action-culturelle
@ville-romans26.fr
04 75 45 89 80
ville-romans.fr

Stationnement à proximité :

Gratuits de 19h00 à 9h00 :

- **À 2 min à pied** : Parking payant Jules-Nadi (98 places)
- **À 2 min à pied** : Parking payant Charles-de-Gaulle (15 places)
- **À 3 min à pied** : Parking payant Cloîtres (66 places)
- **À 3 min à pied** : Parking payant Jacquemart (65 places)
- **À 4 min à pied** : Parking payant République (110 places)
- **A 7 min à pied** : Espace Triboulet gratuit (311 places)



Théâtre de la Presle*

Son histoire dans la ville

Réaménagé par la Ville de Romans en 1986, cet équipement municipal accueille toute l'année des spectacles, événements associatifs et écoles du territoire. Idéalement situé dans le prolongement de la rivière Savasse et à proximité immédiate de la Cité de la Musique, ce théâtre a su garder tout son cachet. Il offre un cadre chaleureux et convivial, apprécié tant par les artistes que par le public. Sa programmation variée et son accessibilité en font un lieu incontournable de la vie culturelle romanaise.

Accès

Quai Sainte-Claire
26100 Romans-sur-Isère

Situation géographique dans la ville

- **À 15 min à pied** de la gare de Romans/Bourg-de-Péage
- **À 16 min à pied** de la place Jean-Jaurès (centre-ville)
- **À 14 min en voiture** de la gare Valence TGV

Espaces proposés



Théâtre :
180 places
(en gradins)



Salle de répétition :
19 pers.

Equipements

- Installations scéniques
- Equipements plateau
- Régie son et lumière
- 1 vidéoprojecteur

Prestations

- Spectacles
- Conférences
- Réunions

i Informations pratiques

Possibilité de louer le théâtre comprenant matériel et technicien, en fonction de la programmation culturelle action-culturelle
@ville-romans26.fr
04 75 45 89 80
ville-romans.fr

*selon la programmation culturelle



Stationnement à proximité :

- **Sur place, gratuit :** Parking de la Cité de la Musique/ La Presle (150 places)

Théâtre des Cordeliers*

Son histoire dans la ville

Ce lieu emblématique accueille une grande partie des spectacles de la saison culturelle Romans Scènes : théâtre, musique, danse, humour... Équipement municipal polyvalent, il constitue un cadre idéal pour organiser des événements variés. Il accueille régulièrement des rendez-vous institutionnels et professionnels d'envergure, comme le forum Job'Up, les vœux du Maire ou la remise des diplômes des collégiens romans.

Accès

4 place Jules-Nadi
26100 Romans-sur-Isère

Situation géographique dans la ville

- **À 5 min à pied** de la place Jean-Jaurès (centre-ville)
- **À 12 min à pied** de la gare de Romans/Bourg-de-Péage
- **À 16 min en voiture** de la gare Valence TGV

*selon la programmation culturelle





Espaces proposés



Théâtre :

670 places assises /
1 400 places debout /
800 places assis-debout
(selon configuration)



Salon Audra :

99 pers. max
(selon configuration)

Equipements

Théâtre :

- Equipements plateau
- Régie son et lumière
- 2 loges

Salon Audra :

- TV grand écran

Prestations

- Spectacles
- Conférences
- Forums



i Informations pratiques

Possibilité de louer le théâtre comprenant matériel et technicien, en fonction de la programmation culturelle action-culturelle
@ville-romans26.fr
04 75 45 89 80
ville-romans.fr



Stationnement à proximité :

Gratuits de 19h00 à 9h00 :

- **À 2 min à pied** : Parking payant Jules-Nadi (98 places)
- **À 2 min à pied** : Parking payant Charles-de-Gaulle (15 places)
- **À 3 min à pied** : Parking payant Cloîtres (66 places)
- **À 3 min à pied** : Parking payant Jacquemart (65 places)
- **À 4 min à pied** : Parking payant République (110 places)
- **À 5 min à pied** : Espace Triboulet gratuit (311 places)



Les Petites Cantines

Son histoire dans la ville

Ancien bar ouvert sur la ville, à proximité immédiate de la tour Jacquemart, cet établissement accueille désormais Les Petites Cantines, un concept inédit où l'on découvre que les rencontres ont du goût... Imaginez une grande cuisine ouverte où les habitants de Romans-sur-Isère et des communes voisines s'accueillent et se rencontrent autour de la préparation et du partage de repas durables, participatifs et à prix libre ! Ce lieu unique de convivialité et de solidarité vient de naître ici même, à Romans. Notre association locale fait partie du réseau non lucratif de cantines de quartier Les Petites Cantines, qui s'appuie sur l'entraide et l'intelligence collective pour contribuer à la construction d'une société fondée sur la confiance.

Accès

33, place Jacquemart
26100 Romans-sur-Isère

Situation géographique dans la ville

- **À 5 min à pied** de la Place Jean-Jaurès (centre-ville)
- **À 14 min à pied** de la gare de Romans/Bourg-de-Péage
- **À 13 min en voiture** de la gare Valence TGV



Espaces proposés



1 salle de réunion
équipée (20 pers.)



1 espace cuisine-
restaurant (40 pers.)



1 terrasse extérieure
(25 pers.)

Privatisables ensemble ou séparément pour des ateliers, événements, réunions, team-building, séminaires...

Un lieu inédit en plein centre-ville pour se régaler et créer des relations de confiance, une assiette à la fois...

Equipements

Chaque espace est adapté et modulable selon les besoins :

- Vidéoprojecteur
- Paperboard
- Wifi filaire ou wifi privé
- Mobilier adaptable
- Cuisine équipée semi-pro et... chaleureuse !



© Justine_Nerini

Prestations

- Restauration participative
- Réunions professionnelles
- Séminaires & Team-building : des formules « clé en main » pour les entreprises
- Événementiel
- Ateliers de cuisine participative
- Ateliers cohésion : créer des relations de confiance

Le + :

Un espace réunion privatisable, avec ou sans la cuisine :

- Pour les pros (ateliers, événements, réunions, team-building, séminaires...)
- Pour les particuliers (anniversaires, cousinades, ateliers créatifs, apéro-jeux...)
- Des animations et événements à impact autour de la coopération, la rencontre, la création de lien, la confiance, l'alimentation durable...



i Informations pratiques

Prestations sur mesure
- Devis personnalisé -

Réervations :

romans.sur.isere@
lespetitescantines.org
06 20 81 10 99
romans-sur-isere.
lespetitescantines.org

P Stationnement à proximité :

Gratuits de 19h00 à 9h00 :

- **À 2 min à pied** : Parking payant Jacquemart (65 places)
- **À 4 min à pied** : Parking payant Jules-Nadi (98 places)
- **À 1 min à pied** : Parking payant Charles-de-Gaulle (15 places)
- **À 8 min à pied** : Parking payant Cloitriers (66 places)
- **À 7 min à pied** : Parking payant République (110 places)
- **À 3 min à pied** : Parking payant de la place ancienne Bouverie (20 places)
- **À 4 min à pied** : Parking gratuit 5 rue Paradis (16 places)



02
Les hébergeurs

Hôtel l'Orée du Parc****

Son histoire dans la ville

Ancienne maison bourgeoise construite dans les années 1920, la Maison de L'Orée témoigne encore aujourd'hui de l'élégance de l'architecture de l'époque, marquée par une forte influence Art déco. Transformée en hôtel de charme en 2003, elle a su préserver son âme d'origine tout en offrant le confort et les prestations attendus d'un établissement contemporain. Nichée dans un cadre paisible, elle séduit par son atmosphère chaleureuse et raffinée, idéale pour vos réunions ou séjours d'affaires.

Accès

6 avenue Gambetta
26100 Romans-sur-Isère

Situation géographique dans la ville

- **À 15 min à pied** de la place Jean-Jaurès (centre-ville)
- **À 20 min à pied** de la gare de Romans/Bourg-de-Péage
- **À 16 min en voiture** de la gare Valence TGV



Espaces proposés



Chambres

- 7 chambres supérieures
- 7 chambres classiques
- 2 chambres standards



Salle de réunion de 17 m²

Capacité de 8 personnes

Equipements

Salle de réunion parfaitement équipée :

- Paperboard
- Télévision 4K 123 cm avec connexion HDMI (câble fourni)
- WIFI sécurisé, illimité et compris dans la prestation
- Téléphone avec ligne directe et écoute amplifiée
- Climatisation réversible

Prestations

- Séminaires
- Formations
- Réunions de travail

Le + :

Hôtel 4 étoiles, îlot de verdure dans la ville
Parking fermé et gratuit
Piscine extérieure chauffée de mai à septembre
Petit déjeuner buffet



Informations pratiques

contact@hotel-oreeparc.com
04 75 70 26 12
hotel-oreeparc.com



Stationnement à proximité :

- **Parking privé gratuit** au sein de l'hôtel
- **À 1 min à pied** : Parking payant Gambetta (173 places)



La Villa Kara

hôtel-écran

Son histoire dans la ville

Née en 1930 sous le trait visionnaire de l'architecte Henri Joulie, La Villa Kara incarne l'âme architecturale de la ville de Romans. Derrière ses façades élégantes se raconte l'histoire d'une villa façonnée par l'excellence artisanale : celle des Tanneries Cara (famille influente à laquelle la demeure a longtemps appartenu).

Voisine de La Villa Margot, la demeure déploie le charme intemporel d'une maison bourgeoise nichée dans un parc arboré de 5 000 m². Ce lieu, chargé d'histoire, offre aux voyageurs d'affaires un cadre rare, où patrimoine, sérénité et caractère se rencontrent pour inspirer échanges, réflexion et réussite.

Accès

9 rue Ampère
26100 Romans-sur-Isère

Situation géographique dans la ville

- **À 7 min à pied** de la place Jean-Jaurès / centre-ville de Romans
- **À 5 min en voiture** de la gare de Romans-Bourg-de-Péage
- **À 13 min à pied** de la gare de Romans-Bourg-de-Péage
- **À 10 min en voiture** de la Gare de Valence TGV



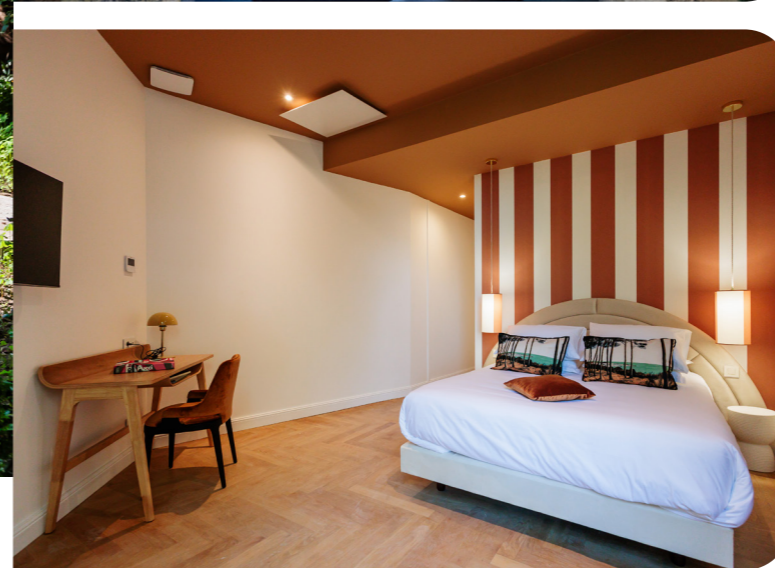
Stationnement à proximité :

- **Sur place**, dans l'enceinte de l'hôtel
- **À 1 min à pied** : Parking payant Gambetta (173 places)



Informations pratiques

contact@lavillakara.fr
04 75 73 53 73
lavillakara.fr



Espaces proposés



10 chambres dont
1 suite de 42 m²,
toutes singulières, à
l'élégance feutrée,
réparties sur trois
niveaux



1 salle de séminaire
équipée pour
10/12 pers.



Les différents espaces de vie communs de la villa d'époque ont été conservés : cuisine, salon avec cheminée, salle à manger



Jardin et parc :
un écrin de
5 000 m² de
nature et de
dépaysement,
un bassin
bucolique

Equipements

- Espace bureau dans chaque chambre
- Wifi
- Télévision
- Coffre-fort
- Espace de convivialité dans la cuisine
- Ascenseur
- Climatisation

Prestations

- Service de petit-déjeuner en chambre ou en salle
- Libre accès à tous les espaces communs de l'hôtel (bassin bucolique, parc...)
- Service de réveil
- Parking privé et gratuit
- Snacking chic pour des pauses déjeuners rapides et soignées

Le + : L'art d'accueillir avec raffinement :

- Une adresse confidentielle à l'esprit maison de famille, qui conjugue charme résidentiel, style unique et exigence hôtelière
- Un cadre d'époque aux services contemporains
- Une localisation stratégique face à Marques Avenue et à proximité immédiate de La Villa Margot, pour combiner hébergement, réunions et restauration en toute fluidité

Hôtel Le Clos des Tanneurs****

Son histoire dans la ville

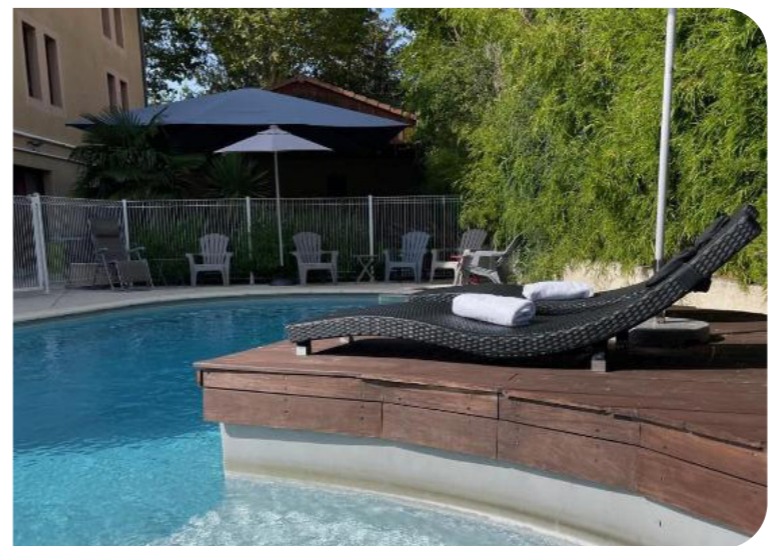
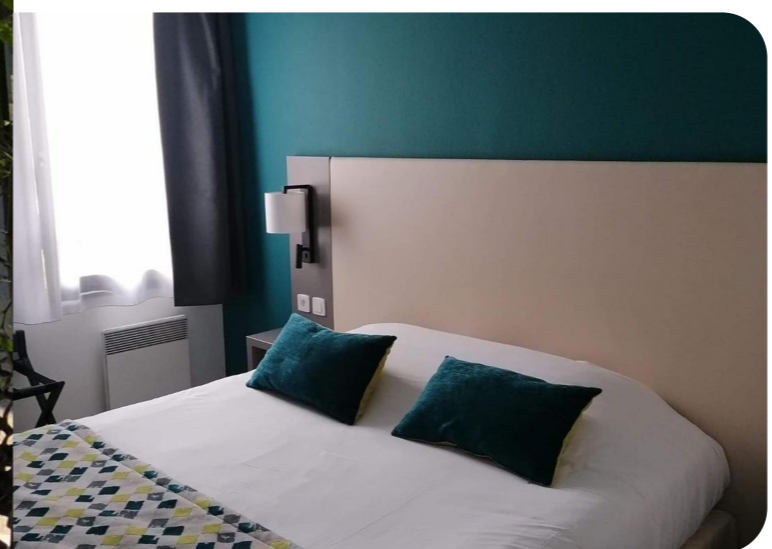
Hôtel 3 étoiles ouvert le 15 mai 1990 sur l'ancienne « Tannerie Cara ».

Accès

Av. Adolphe-Figuet, angle rue Etienne-Dolet
26100 Romans-sur-Isère

Situation géographique dans la ville

- **À 5-10 min à pied** de la place Jean-Jaurès (centre-ville)
- **À 17 min à pied** de la gare de Romans/Bourg-de-Péage
- **À 14 min en voiture** de la gare Valence TGV



Espaces proposés



Chambres : 34 (dont 4 familiales et 2 PMR)



Salle de séminaire
Capacité d'accueil maximale de 30 pers.



Salle de conférence
Capacité d'accueil maximale de 50 pers.

Equipements

- Wifi
- Salles climatisées, etc.

Prestations

- Séminaires
- Événementiels d'entreprise
- Journées d'étude
- Conférences de presse
- Soirées d'entreprise / team building
- Showrooms pour entreprise
- Événementiels sportifs

Le + :

Parking gratuit et fermé
Piscine extérieure
Terrain de pétanque
Restaurant traditionnel ouvert 7/7
Hôtel non-fumeur
Petit déjeuner buffet



Informations pratiques

contact@hotel-le-clos-des-tanneurs.fr
04 75 05 10 20
hotel-le-clos-des-tanneurs.fr



Stationnement à proximité :

- **Parking privé** au sein de l'hôtel
- **À 3 min à pied** : Espace Triboulet gratuit (313 places)

La Tour Yveline

Son histoire dans la ville

Édifiée vers 1680 et adossée à un hôtel particulier du XIX^e siècle, la Tour témoigne d'un riche passé architectural. Tour d'habitation à l'origine, elle a ensuite été dédiée à l'hébergement des domestiques de l'hôtel particulier construit par la famille Sauvajon, avant de connaître divers usages au fil du temps.

Une restauration complète de la Tour et de son jardin a été engagée par les nouveaux propriétaires en juin 2021. Achèvement fin janvier 2022, ces travaux ont permis l'ouverture, dès le 1^{er} février 2022, de quatre chambres de charme, chacune développée autour d'une thématique spécifique, conjuguant authenticité, confort et qualité d'accueil.

Idéalement située au cœur du centre historique, la Tour bénéficie d'un emplacement privilégié permettant un séjour sans voiture, à proximité immédiate des commerces et des principaux sites d'intérêt, tout en offrant un environnement calme et préservé.

Accès

2 montée du Lieutenant Sauvajon
26100 Romans-sur-Isère

Situation géographique dans la ville

- **À 3 min à pied** de la place Jean-Jaurès (centre-ville)
- **À 4 min à pied** de la gare de Romans/Bourg-de-Péage
- **À 15 min en voiture** de la gare Valence TGV



Informations pratiques

contact@tourneyveline.com
06 40 06 98 91 ou 06 74 80 64 34
tourneyveline.com



Stationnement à proximité :

Gratuits de 19h00 à 9h00 :

- **À 2 min à pied** : Parking payant Jules-Nadi (98 places)
- **À 2 min à pied** : Parking payant Charles-de-Gaulle (15 places)
- **À 3 min à pied** : Parking payant Jacquemart (65 places)
- **À 3 min à pied** : Parking payant Cloîtres (66 places)
- **À 4 min à pied** : Parking payant République (110 places)



Capacité d'accueil



Jusqu'à 10 pers.

- **2 chambres doubles climatisées de 25m² (lit King Size)**, dont une équipée d'une baignoire (Dandy) et l'autre d'un balcon (Art déco)
- **1 chambre mansardée au 4^e et dernier étage de 27m²**, disposant d'une douche et d'une baignoire ainsi que d'une vue imprenable sur la chaîne du Vercors et sa « Momie ».
- **1 suite familiale de 43m²** disposant de 2 chambres séparées (1 lit King Size et 1 lit Queen Size) et d'un espace de repas/travail, ainsi que d'une salle d'eau avec douche à l'italienne.

Equipements

- Mini bar
- Wifi, TV Orange, Connections USB
- Climatisation
- Nespresso et bouilloire
- Double linge de toilette
- Jardin calme
- Mini-piscine
- Local vélos/poussettes

Prestations

- 1 salle de réception de 70 m² 2 pouvant accueillir jusqu'à 25 pers. (selon configuration : réunions, formations, conférences, séminaires, team building)
- 1 terrasse de 60 m² pour le déjeuner
- Restauration proche de la Tour, et de notre restaurant Le Dandy (apéritif offert pour les clients de la Tour Yveline)

Le + :

Toutes les chambres donnent sur le jardin et la mini-piscine
Le « cousu-main » de la Tour : des prestations sur-mesure selon vos besoins spécifiques (proposition d'activités créatives, battles culinaires, afterworks...)

Bed in Shop

7 HÉBERGEMENTS INSOLITES

Son histoire dans la ville

BedinShop, au cœur de l'histoire des villes françaises avec nos séjours insolites.

Né à Romans-sur-Isère, BedinShop transforme d'anciennes boutiques abandonnées en hébergements uniques, pour vous faire « rêver autrement ».

Chaque lieu revisite l'univers d'un commerce d'antan : l'Apothicaire, la Bouquiniste, le Tailleur, le Grand Café, la Lavandière, la Tannerie ou encore la Chaumière.

Pensé pour les voyageurs en quête d'authenticité, BedinShop propose une expérience immersive, entre patrimoine local et confort moderne.

Nous portons les valeurs de l'économie sociale et solidaire (ESS), et sommes fièrement engagés aux côtés de 1% for the Planet, pour un tourisme plus responsable et durable.

Situation géographique dans la ville

- **À 5 min à pied** de la Place Jean-Jaurès (centre-ville)
- **À 10 min à pied** de la gare de Romans/Bourg-de-Péage
- **À 14 min en voiture** de la gare Valence TGV



La Tannerie

12 place Perrot-de-Verdun
26100 Romans-sur-Isère



Capacité d'accueil

1 chambre : Salon :
1 lit queen size 1 canapé lit

Le Tailleur

20 rue de l'Armillerie
26100 Romans-sur-Isère



Capacité d'accueil

1 chambre : 1 chambre :
1 lit queen size 2 lits simples

La Chaumière

1 place Perrot-de-Verdun
26100 Romans-sur-Isère



Capacité d'accueil

1 chambre :
1 lit queen size



L'Apothicaire

20 rue de l'Armillerie
26100 Romans-sur-Isère



Capacité d'accueil

1 chambre : 1 chambre :
1 lit queen size 2 lits simples

Le Bouquiniste

1 place Perrot-de-Verdun
26100 Romans-sur-Isère



Capacité d'accueil

1 chambre : 1 chambre :
1 lit queen size 3 lits simples



Le Grand Café

7 rue de l'Armillerie
26100 Romans-sur-Isère



Capacité d'accueil

1 chambre : 1 chambre :
1 lit queen size 2 lits simples

La Lavandière

4 place Perrot-de-Verdun
26100 Romans-sur-Isère



Capacité d'accueil

1 chambre : Salon :
1 lit queen size 1 canapé lit



Informations pratiques

bedinshop@gmail.com
06 16 64 44 73
bedinshop.fr



Stationnement à proximité :

Gratuits de 19h00 à 9h00 :

- **À 2 min à pied** : Parking Jules-Nadi (98 places)
- **À 2 min à pied** : Parking Charles-de-Gaulle (15 places)
- **À 3 min à pied** : Parking Cloîtres (66 places)
- **À 3 min à pied** : Parking Jacquemart (65 places)
- **À 4 min à pied** : Parking de la République (110 places)

Appart'Hôtels à Romans

Son histoire dans la ville

Le Félix Appart'Hôtel et Le Jules Appart'Hôtel sont deux bâtiments de charme, au confort moderne, en plein cœur de Romans. Ils proposent des studios, T2 et T3 entièrement rénovés, avec cuisine équipée, literie haut de gamme et wifi. L'indépendance d'un appartement et la flexibilité d'un Appart'Hôtel pour une nuit, une semaine ou plus. Une adresse authentique idéale pour vos déplacements professionnels.

Accès

Le Félix Appart'Hôtel : 6 rue Président Félix-Faure - 26100 Romans-sur-Isère
Le Jules Appart'Hôtel : 17 place Jules-Nadi - 26100 Romans-sur-Isère

Situation géographique dans la ville

- **À 3 min à pied** de la place Jean-Jaurès (centre-ville)
- **À 4 min à pied** de la gare de Romans/Bourg-de-Péage
- **À 15 min en voiture** de la gare Valence TGV



Capacité d'accueil



12 appartements
Jusqu'à 40 pers.

Le + :

- Pour les entreprises :
- des prix fixes toute l'année
 - des dégressivités hebdomadaires et mensuelles
 - un interlocuteur dédié 7/7 (WhatsApp, sms, appel, mail)



Informations pratiques

thomas@cqt.fr
06 07 74 06 81
apparthotels-romans.fr



Stationnement à proximité :

Pour le Jules :

- **À 2 min à pied** : Parking payant Jules-Nadi (98 places)
- **À 2 min à pied** : Parking payant Charles-de-Gaulle (15 places)
- **À 3 min à pied** : Parking payant Cloîtres (66 places)
- **À 3 min à pied** : Parking payant Jacquemart (65 places)
- **À 4 min à pied** : Parking payant République (110 places)

Pour le Félix :

- **À 2 min à pied** : Payant sur les rues Félix-Faure, Palestro, République, boulevard Gabriel-Péri (187 places)
- **À 2 min à pied** : Parking payant place Jean-Jaurès (82 places)
- **À 4 min à pied** : Parking payant République (110 places)



D

Balmes le Château

À 7 min en voiture de la gare de Romans/Bourg-de-Péage (3km)



Plan

Les lieux :

	Nom du lieu	Adresse
A	La Villa Margot	57 Av. Gambetta
B	Work'in Bulle	18 Av. Jean-Moulin
C	Espace Visitation (Musée de la Chaussure)	Rue Bistour
D	Balmes le Château	1063 Chem. du Haras
E	Le Café de Lys	10 Pl. Maurice-Faure
F	Théâtre Jean-Vilar	Rue Giraud
G	Théâtre de la Presle	Quai Sainte-Claire
H	Théâtre des Cordeliers	4 Pl. Jules-Nadi
I	Les Petites Cantines	33 Pl. Jacquemart

Les hébergeurs :

	Nom du lieu	Adresse
1	Hôtel l'Orée du Parc	6 Av. Gambetta
2	La Villa Kara - hôtel-écran	59 avenue Gambetta
3	Hotél Le Clos des Tanneurs	Av. Adolphe-Figuet
4	La Tour Yveline	2 Mnt du Lieutenant Louis-Sauvajan
5	Bed in Shop	Pl. Perrot-de-Verdun
6	Appart'Hôtel Le Jules	17 Pl. Jules-Nadi
7	Appart'Hôtel Le Félix	6 Rue Président Félix-Faure

Lieux

Nom du lieu	Spécificité	Espaces proposés	Prestations et services	Contact
La Villa Margot Pages 8-11	Restaurant	2 salles (36 p. et 25 p.) Bureaux (4 p.) Restaurant (100 p.) Ext. privatisés (100 p.)	Séminaire Réunion de travail Team building... Atelier cuisine, art, chaussures Formation à la cohésion	contact@lavillamargot.fr 04 82 30 20 10 lavillamargot.fr
Work'in Bulle Pages 12-15	Dôme géodésique	Le dôme (17 p.) Le Jardin arboré (60 p.) L'espace accueil (6 p.)	Séminaire Réunion de travail Team building Privatisation du lieu	bonjour@workinbulle.fr 06 26 05 40 90 workinbulle.fr
Espace Visitation (Musée de la Chaussure) Pages 16-19	Lieu culturel	3 salles (300 p., 200 p. et 100 p.) Les jardins (1000 p.)	Séminaire Réunion de travail Team building Visites guidées et visites flash du Musée	action-culturelle@ville-romans26.fr 04 75 05 51 91 museedelachaussure.fr
Balmes le Château Pages 20-23	Château	2 salles (200 p. et 50 p.) Pergola (200 m²) Bastide (80 m²)	Séminaire, réunion de travail, team building, stage Hôtellerie : 50 personnes max	welcome@balmeslechateau.com 06 47 01 82 23 balmeslechateau.com
Le Café des Lys Pages 24-27	Restaurant bistronomique	1 salle de réunion (30 p.)	Séminaire, réunion de travail, comité de direction Espace dégustation	contact@cafedeslys-romans.fr 09 82 71 71 95
Théâtre Jean-Vilar Pages 28-31	Lieu culturel	1 théâtre (450 p.)	Réunion de travail, conférence, spectacle	action-culturelle@ville-romans26.fr 04 75 45 89 80 ville-romans.fr
Théâtre de la Presle Pages 32-33	Lieu culturel	1 théâtre (180 p.) 1 salle (19 p.)	Réunion de travail, conférences	action-culturelle@ville-romans26.fr 04 75 45 89 80 ville-romans.fr
Théâtre des Cordeliers Pages 34-37	Lieu culturel	1 théâtre (670 p. assis et 1 400 p. debout)	Forum, conférence, spectacle	action-culturelle@ville-romans26.fr 04 75 45 89 80 ville-romans.fr
Les Petites Cantines Pages 38-41	Restaurant participatif	1 salle de réunion équipée (20 p.) 1 espace cuisine-restaurant (40 p.) 1 terrasse extérieure (25 p.)	Séminaire, réunion de travail, team building, atelier de cuisine participative, atelier de cohésion	romans.sur.isere @lespetitescantines.org 06 20 81 10 99 lespetitescantines.org

Hébergeurs

Nom du lieu	Spécificité	Capacité et espaces	Espaces proposés	Prestations et services	Contact
Hôtel l'Orée du Parc Pages 44-45	Hôtel de charme 4 étoiles	16 chambres	1 salle de réunion (8 p. max)	Séminaire, formation, réunion de travail	contact@ hotel-oreeparc.com 04 75 70 26 12 hotel-oreeparc.com
La Villa Kara hôtel-écrivain Pages 46-47	Hôtel écrivain	10 chambres	1 salle de réunion (10 p. max)	Séminaire	contact@lavillakara.fr lavillakara.fr 04 75 73 53 73
Hôtel Le Clos des Tanneurs Pages 48-49	Hôtel 3 étoiles	34 chambres	1 salle de réunion (30 p. max) 1 salle de réunion (50 p. max)	Séminaire, conférence, team building...	contact @hotel-le-clos-des-tan- neurs.fr 04 75 05 10 20 hotel-le-clos-des-tan- neurs.fr
La Tour Yveline Pages 50-51	Hôtel Particulier	3 chambres, 1 suite	1 salle de réunion (25 p. max) 1 terrasse (60 m²) 1 espace cuisine-repas (battles culinaires)	Séminaire, réunion de travail, formation, conférence, team building	contact@touryveline.com 06 40 06 98 91 ou 06 74 80 64 34 touryveline.com
Bed in Shop Pages 52-53	Hébergement insolite	7 appartements	X	X	bedinshop@gmail.com 06 16 64 44 73 bedinshop.fr
Appart'Hôtel Le Jules Pages 54-55	Appart hôtel	2 studios, 2 T2, 2 T3	X	X	thomas@cqt.fr 06 07 74 06 81 Réservation sur booking.fr
Appart'Hôtel Le Félix Pages 54-55	Appart hôtel	4 studios, 2 T2	X	X	thomas@cqt.fr 06 07 74 06 81 Réservation sur booking.fr

Le top 5

DES INCONTOURNABLES

À ROMANS



Pour aller plus loin ...

Nichée entre les rives de l'Isère et le Vercors, Romans offre un cadre naturel et patrimonial unique. Laissez-vous séduire par cette ville au charme authentique en explorant ses 5 incontournables. Flânez dans son centre historique, où les artisans d'art partagent leur savoir-faire, visitez le célèbre Musée de la Chaussure, plongez dans l'univers de la Cité de la Chaussure et de la Cité de la Raviole, puis accordez-vous une pause shopping chez Marques Avenue. Une expérience riche en découvertes vous attend !



Romans, l'écrin des métiers d'art

Avec 70 artisans et 30 ateliers boutiques en centre historique, Romans confirme sa réputation de ville engagée dans l'artisanat d'art. Une offre mêlant excellence, éthique et passion vous sera proposée. Venez à la rencontre de ces savoir-faire et découvrez l'art de transformer la matière en produits uniques, lors des ateliers.



Decouvrez les différents ateliers en flashant ce QR code



La Cité de la Raviole

À la découverte de la raviole, du champ à l'assiette ! La Cité de la Raviole vous propose de découvrir son espace muséographique consacré à l'emblématique spécialité gastronomique de Romans, alliant panneaux d'exposition, quizz et vitrines. Vous êtes conviés à observer, jouer, toucher, lire, écouter et goûter...



Contact : 04.75.70.03.59



Le Musée de la Chaussure

Dans un lieu d'exception, logé au sein d'un ancien couvent, embarquez pour un voyage passionnant à travers l'histoire, les continents et les modes, à la découverte de la chaussure d'hier à aujourd'hui, témoin de l'histoire des sociétés et de l'inspiration des créateurs. Avec un fonds de 20 000 objets, ce musée saura vous émerveiller !



Contact : 04.75.05.51.81



La Cité de la Chaussure

Symbole fort du renouveau de la chaussure dans notre ville, la Cité de la Chaussure propose en un même lieu une boutique de chaussures entièrement fabriquées à Romans et des ateliers de fabrication visitables. Venez découvrir ce lieu unique en France !



Contact : 04.75.48.41.58



Marques Avenue

Grandes marques, grandes démarques, toute l'année ! 88 boutiques mode, chaussures, cosmétiques, maison, alimentaire sur 15 000 m2 ! Des magasins en exclusivité avec des collections à prix outlet, de grandes enseignes pour tous les styles !



Contact : 04.75.05.02.17



ROM
ANS SUR
ISÈRE